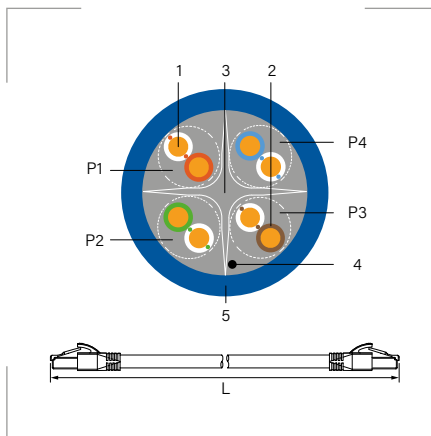
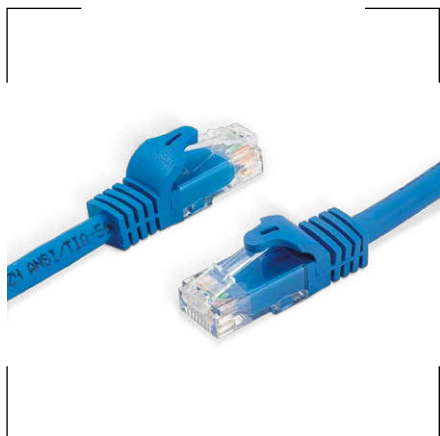


## Latiguillo - Cat. 6 UTP



### Composición

- 1 - Conductor.
- 2 - Aislador HDPE.
- 3 - Cruceta.
- 4 - Rip-Cord.
- 5 - Cubierta exterior.
- P1 - Rojo & blanco / rojo.
- P2 - Verde & blanco / verde.
- P3 - Marrón & blanco / marrón.
- P4 - Azul & blanco / azul.

### Certificados y normas aplicables



EN 50173, ETL APPROVED,  
 ISO 11801 CLASS D,  
 ROHS APPROVED y TIA 568 C.2.

### Materiales

Conductor 100% cobre.  
 Revestimiento exterior de LSZH  
 baja emisión de gases y libre de  
 halógenos.

### Color revestimiento de cable

- Gris
- Azul
- Verde
- Rojo
- Negro

### Descripción

- Los conductores de los latiguillos Cat. 6 UTP están fabricados en cobre trenzado flexible, con capuchones termosellados que facilitan y garantizan la instalación en aplicaciones de alta densidad.
- Ofrece un gran rendimiento combinado con los Keystones, patch panels y cables de GAESTOPAS.
- El 100% de los cables han sido testados.
- Los latiguillos deben ser testados con el Fluke DSX-5000.
- Radio mínimo de curvatura: 4D (UTP).

### Especificaciones

<b>Conductores</b>	Tipo	UTP
	AWG	26
	Material	Cobre
<b>Aisladores</b>	Díámetro (mm)	0,88 ± 0,05
	Material	HDPE
<b>Cubierta exterior</b>	Exterior O.D.	6,2 ± 0,2
	Espesor (mm)	0,5 ± 0,05
	Material	LSZH

### Referencias

Longitud metros	Gris	Azul	Verde	Rojo	Negro	Embalaje unidades
	0,5	CL016N1.05	CL016N3.05	CL016N4.05	CL016N6.05	
1,0	CL016N1.10	CL016N3.10	CL016N4.10	CL016N6.10	CL016N7.10	1
2,0	CL016N1.20	CL016N3.20	CL016N4.20	CL016N6.20	CL016N7.20	1
3,0	CL016N1.30	CL016N3.30	CL016N4.30	CL016N6.30	CL016N7.30	1
5,0	CL016N1.50	CL016N3.50	CL016N4.50	CL016N6.50	CL016N7.50	1
7,0	CL016N1.70	CL016N3.70	CL016N4.70	CL016N6.70	CL016N7.70	1
10,0	CL016N1.100	CL016N3.100	CL016N4.100	CL016N6.100	CL016N7.100	1
15,0	CL016N1.150	CL016N3.150	CL016N4.150	CL016N6.150	CL016N7.150	1
20,0	CL016N1.200	CL016N3.200	CL016N4.200	CL016N6.200	CL016N7.200	1
25,0	CL016N1.250	CL016N3.250	CL016N4.250	CL016N6.250	CL016N7.250	1
30,0	CL016N1.300	CL016N3.300	CL016N4.300	CL016N6.300	CL016N7.300	1
50,0	CL016N1.500	CL016N3.500	CL016N4.500	CL016N6.500	CL016N7.500	1