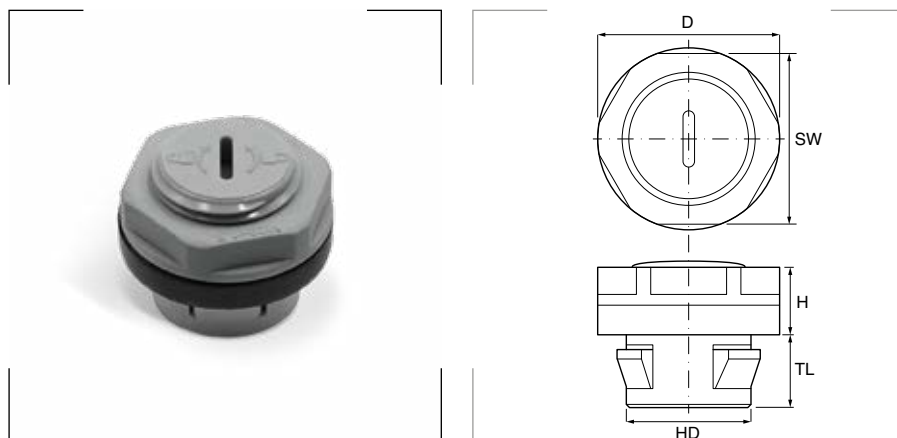


Tapones plásticos GADI QUICK





Grado de protección

Polvo/agua: IP66 - IP68, 5 bar, 30 min.
 Inflamabilidad: UL94-V2.

Materiales

Cuerpo de poliamida PA6.
 Contratuerca de poliamida PA6 GF reforzada con 30% de fibra de vidrio.
 Junta de goma de cloropreno CR.

Colores

Gris oscuro Cod. **0** RAL 7001 
 Negro Cod. **1** RAL 9005 
 Gris claro Cod. **2** RAL 7035 

Nota: Sustituya la X de las referencias por el número del código de color.

Certificados y normas aplicables



SERVOCAM RES 107572

Temperatura de trabajo

Permanente: -20°C hasta +100°C.
 Intermitente: -30°C hasta +150°C.

Descripción

Para uso en aplicaciones industriales convencionales y con un montaje fácil a presión para agujeros no roscados. La cabeza del tapón se puede retirar para, en su lugar, fijar un prensaestopas.

No necesitan tuerca

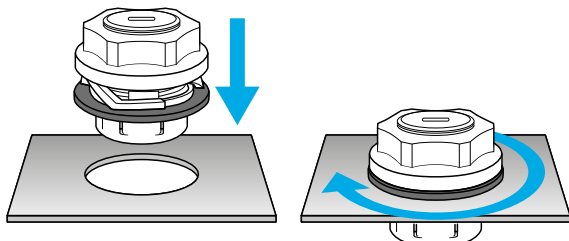
El montaje es frontal, sin rosca, para espesores de pared (E): 0,5 – 4,0 mm. Entran más prensaestopas en una misma superficie.

Fáciles y rápidas

Se pueden instalar con una sola mano, en menos tiempo que el resto de prensaestopas y no requieren acceder al interior de la envoltente.

Para completar la referencia sustituya la **X** por el código de color que desee incorporar al tapón. Ejemplo: para un tapón de métrica 20 y color negro la referencia será **776.2000.1AR**.

Montaje



Empuje el prensaestopas.

Gire el cuerpo en sentido horario.

Desmontaje

El desmontaje se realiza utilizando la herramienta de desmontaje BEX.

Modelo métrica

Referencia	Métrica EN 60423	TL mm	HD mm	SW mm	D Ø mm	H mm	Embalaje unidades
776.1200.XAR	M 12	9	12,2 - 12,4	18	19,5	12,0	100
776.2000.XAR	M 20	9	20,2 - 20,4	26	28,6	13,5	50
776.3200.XAR	M 32	9	32,2 - 32,4	41	46,1	15,5	50

Para completar la referencia sustituya la **X** por el número del código de color.

Modelo PG

Referencia	PG DIN 40430	TL mm	HD mm	SW mm	D Ø mm	H mm	Embalaje unidades
776.1600.XAR	PG 16	9	22,7 - 22,9	30	33,0	13,5	50

Para completar la referencia sustituya la **X** por el número del código de color.